

## CHI E' ARTEMA

ARTEMA

da anni promuove la conoscenza approfondita della storia e dei beni culturali della città, attraverso un articolato programma di proposte sempre nuove.

Milano possiede infatti un ricchissimo patrimonio artistico che, al di là delle eccellenze, presenta aspetti meno noti ma di grande interesse.

Visite condotte da storici dell'arte, archeologi ed esperti in diverse discipline, favoriscono una conoscenza mai banale unendo alla preparazione e alla professionalità, una grande passione

Non mancano visite a mostre temporanee che sono sempre occasione di arricchimento culturale.

### PER INFORMAZIONI

Fulvio Impegnoso

Resp. Management culturale

Marina Fassera

Storica dell'Arte

ARTEMA

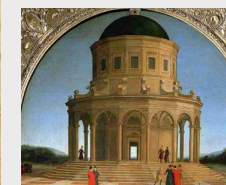
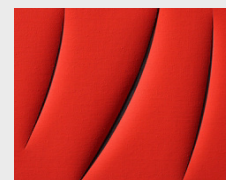
Tel: 031698051 - 0312281179  
e-mail: prenotazioni@gruppoartema.it  
www.gruppoartema.it



**ARTE PITTURA SCULTURA**

**MOSTRE MUSEI**

**LUOGHI SUGGESTIVI**



In compagnia di uno storico dell'arte  
in un itinerario da scegliere e prenotare  
nella data e nell'orario che desiderate

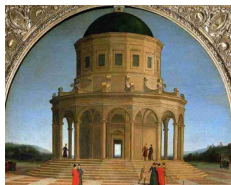
**Riservata a.....**  
(VALIDA FINO AL 31/12/2015)

**FAC SIMILE FRONTE / RETRO**

## ITINERARI

TUTTI GLI ITINERARI HANNO UNA DURATA DI DUE ORE CA.

### LA GRANDE PITTURA



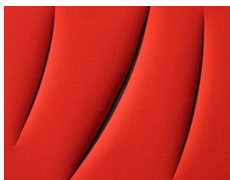
#### LA PINACOTECA DI BRERA

Un percorso fra i capolavori della pittura dal XIV al XIX secolo

#### LA GALLERIA D'ARTE MODERNA

Celebri opere per conoscere l'evoluzione dell'arte nell'Ottocento entro la splendida cornice neoclassica di Villa Reale

### LA CONTEMPORANEITA'



#### IL MUSEO DEL NOVECENTO

Il mondo delle Avanguardie dal Futurismo ai giorni nostri

#### IL MUSEO DEL DESIGN

L'eccellenza del Made in Italy

### TESORI DI ARTE SACRA



#### LA BASILICA DI SANT'AMBROGIO

Alla scoperta delle radici della Chiesa ambrosiana fra suggestioni antiche e splendidi tesori

#### LA CHIESA DI SAN MAURIZIO

Una vera sorpresa varcare la soglia di questa chiesa: tanto sobria esternamente, al suo interno

### LEONARDO IL GENIO E LA CORTE



#### IL CASTELLO SFORZESCO

Storia e storie del Castello e della Corte presso cui per molti anni operò Mastro Leonardo Fiorentino

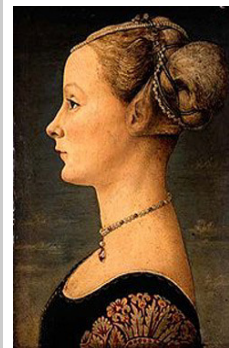
#### LA GALLERIA LEONARDESCA AL MUSEO DELLA SCIENZA E DELLA TECNOLOGIA

Il genio di Leonardo nelle sue mille invenzioni, fra disegni e modelli riprodotti in un'intera sala a lui dedicata presso il Museo della Scienza e della

## ITINERARI

TUTTI GLI ITINERARI HANNO UNA DURATA DI DUE ORE CA.

### LE CASE MUSEO E IL TEMPIO DELLA MUSICA



#### IL POLDI PEZZOLI

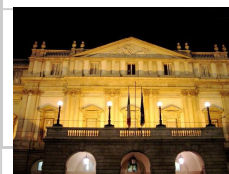
La dimora del nobile Gian Giacomo Poldi Pezzoli, la sua passione collezionistica: antichi arredi, manufatti preziosi, opere d'arte di grande valore

#### IL BAGATTI VALSECCHI

Due fratelli – Giuseppe e Fausto - un sogno: vivere il Rinascimento ed essere nel contempo uomini dell'Ottocento. Il tutto nella loro casa in Via Gesù dove il tempo sembra essersi fermato

#### LA VILLA NECCHI CAMPIGLIO

Suntuosa residenza collocata nel cuore della città, immersa nel verde di un giardino inaspettato, riccamente arredata e perfettamente integra!



#### IL TEATRO ALLA SCALA E IL MUSEO TEATRALE

Storia, protagonisti e curiosità dal mondo della lirica

### LE GRANDI MOSTRE



Molti gli appuntamenti durante l'anno con le mostre milanesi, diverse le sedi, variata la scelta ...

## MODALITA' DI PRENOTAZIONE

Per prenotare la visita è sufficiente una telefonata Saremo a Sua disposizione per fissare l'itinerario e le modalità dell'incontro con lo storico dell'arte

**FAC SIMILE INTERNO**